

Eigenschaften ML-MEGU Kolben



- Gussmaterial mit einem Siliziumanteil zwischen 18-20% entspricht über 95% der original DDR-Legierung (AlSi20-CuNi, nach TGL 4886)
- Hoher Siliziumanteil sorgt für eine vergleichsweise geringe Wärmeausdehnung
- Kolben werden getempert (Wärmebehandlung)
- Regelmäßige Materialkontrollen in einem deutschen Prüflabor
- Schmierbohrungen für Kolbenbolzen und plangefräste Anlageflächen für Anlaufscheiben
- Verwendung von Stahl-Kolbenringen (beschichtet)
- Speziell entwickelt für Vollaluminium-Zylinder mit NPC-Beschichtung* (Kennung Kolbenboden NC)
- **Kolben für Serie und Serie+:**
Geringes Einbauspiel von 0,03-0,04mm entspricht den SIMSON-Herstellervorgaben

*NPC ist eine Eigenmarke von MZA und kennzeichnet ein galvanisches Beschichtungsverfahren auf Nickel-Karbid-Silizium-Basis.

Verfügbarkeiten, Preise und alle weiteren Informationen erhalten Sie von Ihrem MZA-Fachhändler.

Sollten Sie noch auf der Suche nach einem fachkundigen Ansprechpartner sein, so finden Sie diesen mit Hilfe unserer Händlersuche:

www.mza.de/haendlersuche



Ihr MZA-Fachhändler

MEGU und MZA

Mit der Übernahme der Namensrechte verfolgt MZA das Ziel, dem guten Ruf der Marke MEGU weiterhin gerecht zu werden. Durch die enge Zusammenarbeit mit IATF 16949-zertifizierten Herstellern, den Einsatz moderner Herstellungsverfahren und die Nutzung langjährig erprobter Materialzusammensetzungen wird die konstant hohe Qualität aller Serien- und Tuningteile bezüglich Funktion und Haltbarkeit sichergestellt. Zudem setzt MZA auf regelmäßige Materialkontrollen sowie die Qualitätssicherung durch Einzelvermessung. Die wertvollen Erfahrungen aus der Vergangenheit und das Knowhow des hauseigenen Entwicklerteams fließen in jedes einzelne Produkt ein und unterstützen MZA dabei, die hohen Qualitätsanforderungen unserer Kunden zu erfüllen.

Unter der Marke ML-MEGU bietet MZA ein neues Sortiment von hochwertigen Serien- und Tuningkomponenten für Verbrennungsmotoren, insbesondere Kolben, Kurbelwellen und Zylinder an.

MZA Meyer-Zweiradtechnik GmbH

Zeppelinstraße 1 • 98617 Meiningen • Deutschland

E-Mail: info@mza.de

www.mza.de

 **Tradition. Teile. Fahrspaß.**



Kolben

Kurbelwellen

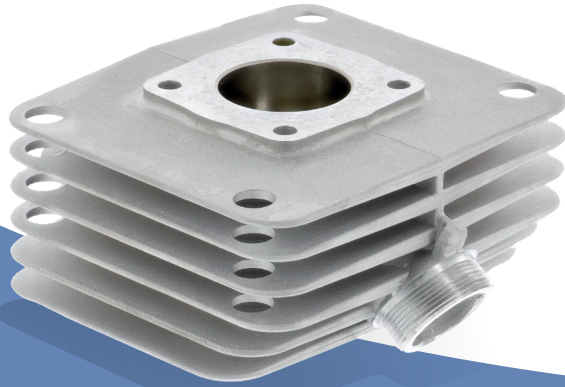
Zylinder



Art.: 00-KI041A Stand: 09/2022

Qualitätsprodukte von 

Eigenschaften
ML-MEGU
Zylinder



ML-MEGU
Zylinder-Komplettsets

Beispiel:
**Zylinderset 12300-N-A für S51,
 Schwalbe und Roller**

**Aluminium-Zylinder mit NPC-Beschichtung,
 Kolben und Zubehör**

Zylinderkennung: Serie
 Leistungsdaten:
 50 ccm
 38 mm Bohrung
 46 mm Buchse
 3,7 PS
 60 km/h



- Vollaluminium-Zylinder
- Laufflächen mit extrem verschleißfester NPC-Beschichtung*
- Optimale Wärmeableitung, hohe thermische Belastbarkeit
- Markierung mit MZA-Artikelnummer und Durchmesser am Zylinderfuß
- Regelmäßige Kontrolle der Maßhaltigkeit bei MZA
- Serien-Zylinderkopf ist verwendbar
- **Zylinder Serie:**
 Steuerzeiten, Leistungswerte und Abmessungen entsprechen den SIMSON-Herstellervorgaben (km/h und ccm am Vergaserflansch eingegossen)
- **Zylinder Serie+:**
 Steuerzeiten entsprechen den SIMSON-Herstellervorgaben (Höheres Drehmoment durch größeren Hubraum)

Zylinder kpl. mit Kolben	Modelle	Hubraum	Vmax	Bohrung	Buchse außen	Ersatzkolben	Einbauspiel	Zylinderkopf
12300-NA	S51, SR50 KR51/2	50 ccm	60 km/h	38 mm	46 mm	10088-NA-F/E	3/100 - 4/100	10621 13115
12300-NK	S51, SR50 KR51/2	60 ccm	Serie+*	41 mm	46 mm	10560-NA-F/E	3/100 - 4/100	10553 13525
12300-NR	S51, SR50 KR51/2	60 ccm	Serie+*	42 mm	46 mm	14565-NA-E/D	4/100 - 5/100	14557 14558
12400-NA	S53, SR50	50 ccm	60 km/h**	38 mm	46/45 mm Buchse abgesetzt	10088-NA-F/E	3/100 - 4/100	10621
12400-NK	S53, SR50	50 ccm	50 km/h	38 mm	46/45 mm Buchse abgesetzt	10088-NA-F/E	3/100 - 4/100	10621
12500-NA	MS50	50 ccm	50 km/h	38 mm	46 mm	12918-NA-E/D	4/100 - 5/100	82069
12600-NA	S70, S83, SR80	70 ccm	75 km/h	45 mm	50 mm	10554-NA-E/D	4/100 - 5/100	10622 13524
12600-NK	S70, S83, SR80	70 ccm	75 km/h	45 mm	53 mm	10554-NA-E/D	4/100 - 5/100	10622 13524

*Die Kennung Serie+ steht für Zylinder mit serienmäßigen Steuerzeiten und Hubraumerweiterung zur Erhöhung des Drehmoments.
 Bei Verwendung im öffentlichen Straßenverkehr erlischt die Betriebslaubnis des betreffenden Fahrzeuges.
 **S53 & SR50 – 60km/h Zulassung (Zwischenserie Nachwende)

*NPC ist eine Eigenmarke von MZA und kennzeichnet ein galvanisches Beschichtungsverfahren auf Nickel-Karbid-Silizium-Basis.